



INSTITUTO DE ESTUDIOS  
**TRIBUTARIOS  
& FINANCIEROS®**

**DIPLOMA**

# TRIBUTACIÓN DEL MERCADO DE CAPITALES Y ESTRUCTURAS DE INVERSIÓN

**Fecha de inicio: 18 de agosto 2026**

**Horario: 18:00 - 22:00 hrs. 84 horas cronológicas.**

**VALOR: \$1.320.000**

## **DIRIGIDO A**

El programa está dirigido a profesionales del área de las Finanzas, Auditoría, Derecho, Ingeniería, Contabilidad, Asesores Tributarios, y ejecutivos de empresas, interesados en potenciar sus capacidades en los temas que son objeto del programa. También está dirigido a todos aquellos profesionales que desean profundizar conocimientos en materias tributarias que aparecen en el ejercicio diario de su profesión.



 [contacto@institutoitf.cl](mailto:contacto@institutoitf.cl)  +56 9 6355 9308





DIPLOMA

# EN TRIBUTACIÓN DEL MERCADO DE CAPITALES Y ESTRUCTURAS DE INVERSIÓN

**Fecha de inicio:** 18 de agosto 2026

**Horario:** 18:00 a 22:00 hrs

VALOR: **\$1.320.000**

## DIRIGIDO A

El programa está dirigido a profesionales del área de las Finanzas, Auditoría, Derecho, Ingeniería, Contabilidad, Asesores Tributarios, y ejecutivos de empresas, interesados en potenciar sus capacidades en los temas que son objeto del programa. También está dirigido a todos aquellos profesionales que desean profundizar conocimientos en materias tributarias que aparecen en el ejercicio diario de su profesión.

## OBJETIVOS

“ El modelo de enseñanza de ITF persigue generar capacidades básicas que permitan a sus estudiantes realizar consultorías de excelencia en el ámbito tributario tanto a personas naturales como jurídicas - ya sea que tengan o no domicilio en Chile- contribuyendo con ello a mejorar la toma de decisiones empresariales. ”

■ **Forma de pago:** Transferencia bancaria, tarjeta de crédito por Webpay

■ **Modalidad:** Online sincrónico por plataforma ZOOM

■ **Materiales:** Set de ejercicios en Excel, presentaciones en Power Point y acceso a clase grabada



✉ [contacto@institutoitf.cl](mailto:contacto@institutoitf.cl) ☎ +56 9 6355 9308



# ACERCA DE NOSOTROS

Un destacado equipo de profesores, académicos de los principales postgrados tributarios del país.

Somos un organismo de capacitación y formación especializado en temas tributarios y financieros.

Nuestra misión se enmarca en satisfacer los exigentes requerimientos de perfeccionamiento de profesionales vinculados con la toma de decisiones tributarias y financieras al interior de las organizaciones de manera responsable, confiable en el marco de las altas expectativas que impone el mercado en el área impositiva.

Ofrecemos cursos dictados por profesionales líderes en el mercado tanto en el sector público como privado, que le permitirán adquirir una visión integral de los tributos en el país, así como también talleres, seminarios y actividades periódicas de formación, los que tratarán de manera específica cada una de las temáticas que forman parte del sistema tributario chileno y su interacción con la tributación de otros países.

## DIRECTORES ACADÉMICOS



CHRISTIAN  
DELCORTO PACHECO



JAVIER  
JAQUE LÓPEZ



# ACERCA DE NOSOTROS

## **OBJETIVO GENERAL**

El Diploma en Tributación de Instrumentos Financieros impartido por el Instituto de Estudios Tributarios y Financieros – ITF tiene como propósito lograr que sus estudiantes sean capaces de analizar, interpretar, evaluar y aplicar en detalle la normativa tributaria relacionada con los Instrumentos Financieros e Instrumentos Derivados. Además, el modelo de enseñanza de ITF persigue generar capacidades básicas que permitan a sus estudiantes realizar consultorías de excelencia en el ámbito tributario tanto a personas naturales como jurídicas -ya sea que tengan o no domicilio en Chile- contribuyendo con ello a mejorar la toma de decisiones empresariales.

## **DIRIGIDO A**

El programa está dirigido a profesionales del área de las Finanzas, Auditoría, Derecho, Ingeniería, Contabilidad, Asesores Tributarios, y ejecutivos de empresas, interesados en potenciar sus capacidades en los temas que son objeto del programa. También está dirigido a todos aquellos profesionales que desean profundizar conocimientos en materias tributarias que aparecen en el ejercicio diario de su profesión.



[contacto@institutoitf.cl](mailto:contacto@institutoitf.cl)



+56 9 6355 9308



# ACERCA DE NOSOTROS

## OBJETIVOS ESPECÍFICOS

Analizar los impactos tributarios de los cambios en el mercado de capitales: Comprender cómo los cambios en el mercado de capitales y/o normativos de la tributación de instrumentos financieros afectan la el

planificación fiscal, la eficiencia tributaria y cumplimiento en las organizaciones.

Diseñar estrategias de optimización fiscal para portafolios de inversión: Administrar portafolios con un enfoque en la eficiencia tributaria, alternativas de inversión y financiamiento en función de los beneficios fiscales, riesgos y retornos esperados.

Evaluar los efectos tributarios de los instrumentos financieros: Aplicar métodos de análisis tributario para valorar activos de capital e instrumentos derivados, integrando las implicancias fiscales y contables en la toma de decisiones.

Incorporar la teoría de opciones reales en la planificación fiscal: Identificar oportunidades en el diseño o rediseño de estructuras de inversión en Chile y en el extranjero, optimizando la estructura fiscal de las inversiones y los negocios de las organizaciones.

Identificar y mitigar riesgos fiscales derivados de decisiones financieras: Detectar posibles riesgos tributarios y diseñar estrategias para evitar decisiones fiscales desfavorables.

Detectar oportunidades fiscales en estructuras de inversión: Evaluar los efectos tributarios de la tenencia y enajenación de instrumentos respecto al aprovechamiento de activos tributarios.



# PROGRAMA DE ESTUDIO

## INSTRUMENTOS DERIVADOS I

### CONTENIDO

- Función económica y financiera de los derivados, origen, usuarios.
- Características de los principales derivados; forward, futuros, swap, opciones.
- Análisis jurídico de los derivados como un contrato.
- Tributación de derivados; Pre Ley 20.544, posterior a la ley 20.544, jurisprudencia.

## INSTRUMENTOS DERIVADOS II

### CONTENIDO

- Ejercicios prácticos derivados (ajustes RLI / Diferidos).
- Multas y sanciones por no informar derivados.
- Reporte al Banco Central.
- Declaraciones juradas SII.

## ACCIONES Y DERECHOS SOCIALES I

### CONTENIDO

- Función económica de las acciones y derechos sociales.
- Determinación del mayor valor; precio, costo, situaciones especiales.
- Tributación para contribuyentes sin contabilidad; percibido, devengado, opción de reliquidar, INR 10 UTA, ejercicios.
- Tributación para contribuyentes con contabilidad.



contacto@institutoitf.cl



+56 9 6355 9308



# PROGRAMA DE ESTUDIO

## ACCIONES Y DERECHOS SOCIALES II

### CONTENIDO

- Acciones pre 84´
- Acciones 107 LIR.
- Acciones de capitalismo popular.
- Stock Option.

## CRIPTOACTIVOS

### CONTENIDO

- Descripción de la naturaleza, origen, usos, valorización, tipos de criptoactivos.
- Tributación de criptoactivos; personas naturales, personas jurídicas.
- Casos especiales; revisión de jurisprudencia, Forma de control de costos, percepción en wallet, enajenación por canje de otros criptoactivos, criptodividendos, tributación de mineros.

## FONDO DE INVERSIÓN - FONDO MUTUOS I

### CONTENIDO

- Análisis de la Ley 20.712 sobre administración de cartera (LUF), tipos y características de los fondos.
- Análisis de los requisitos que deben cumplir los fondos para ser patrimonios de afectación e implicancias en caso de no cumplir (tributación y balance inicial).



contacto@institutoitf.cl



+56 9 6355 9308



# PROGRAMA DE ESTUDIO

## FONDO DE INVERSIÓN - FONDO MUTUOS II

### CONTENIDO

- Tributación de las administradoras.
- Tributación de los fondos.
- Tributación de los participes; mayor valor, distribuciones, disminuciones de capital.
- Franquicias tributarias; Art. 108 LIR, ART. 107 LIR, exención por RENFE.

## OPERACIONES BURSATILES; VENTA CORTA, PACTOS RETCOPRA Y SIMULTÁNEAS

### CONTENIDO

- Descripción de la naturaleza, origen, usos, valorización, de estas operaciones bursátiles.
- Efectos tributarios; tributación para contribuyentes sin contabilidad, con contabilidad, ficción tributaria.
- Casos especiales; revisión de jurisprudencia, Forma de control de costos, casos prácticos de tenencia al cierre del ejercicio y liquidación.

## DEPOSITOS A PLAZO - MONEDA EXTRANJERA - PERSHING

### CONTENIDO

- Descripción de la naturaleza, origen, usos, valorización, de estos instrumentos financieros.
- Efectos tributarios; tributación para contribuyentes sin contabilidad, con contabilidad.



contacto@institutoitf.cl



+56 9 6355 9308



# PROGRAMA DE ESTUDIO

- Casos especiales; revisión de jurisprudencia, Forma de control de costos, casos prácticos de tenencia al cierre del ejercicio y liquidación. Cartolas pershin; ejemplo práctico con cartolas reales, efectos tributarios de tener en cartera distintos tipos de activos (bonds, etf, etc). Tratamiento percibido / devengado. oficios del SII. Efectos en la RLI para un contribuyente con contabilidad y sin contabilidad. Declaración jurada 1929.

## BONOS

### CONTENIDO

- Descripción de la naturaleza, origen, usos, valorización de bonos.
- Tributación de bonos; personas naturales, personas jurídicas.
- Bonos 104 de la LIR; Devengo de intereses, tributación devengada, normas anti roll over, tasa de interés fiscal.

## DEUDA RELACIONADA Y FINANCIERA; CUENTAS CORRIENTES MERCANTILES, NORMAS DE EXCESO DE ENDEUDAMIENTO, IMPUESTO DE TIMBRE Y ESTAMPILLAS

### CONTENIDO

- Concepto de cuenta corriente mercantil y reconocimientos de deuda. jurisprudencia administrativa y judicial.
- Normas de exceso de endeudamiento, casos prácticos y aplicación de CDT.
- Normas generales de ITE aplicada sobre instrumentos financieros; bonos, cuentas por cobrar, renovación refinanciamiento, plazos, tasas, devengos.



contacto@institutoitf.cl



+56 9 6355 9308



# PROGRAMA DE ESTUDIO

## FRS I

### CONTENIDO

- IFRS 9 y NIC 12 aplicada a instrumentos financieros. Ambito de aplicación, reconocimiento inicial, reconcimimiento posterior al cierre, reconocimientos en la liquidez, información a revelar en los EEFF.
- Concepto de valor justo, metodologías de determinación del valor justo.
- Casos especiales de NIC 12; derivados, inversión subsidiarias.

## IFRS II

### ESTRUCTURAS DE INVERSIONES EN EL EXTERIOR I

#### CONTENIDO

- Tributación de entidades opacas y transparentes en USA

### ESTRUCTURAS DE INVERSIONES EN EL EXTERIOR II

#### CONTENIDO

- Estructura de inversiones en el exterior - Inversiones en instrumentos financieros, inversiones en inmueble.

## RENTAS PASIVAS I

### CONTENIDO

- Fundamentos teoricos del artpiculo 41 G; normas de control, difirimiento de impuestos, concepto de control, concepto de relación.



contacto@institutoitf.cl



+56 9 6355 9308



# PROGRAMA DE ESTUDIO

## RENTAS PASIVAS II

### CONTENIDO

- ADR - Pershing - Valor venta de acciones del exterior,- Intereses del exterior / Disminución de K entidades Extranjeras / Rentas Pasivas.

## FAMILY OFFICE I

### CONTENIDO

- Fundamentos teóricos y corporativos de la estructuración de patrimonios en Family office. Casos Prácticos.

## FAMILY OFFICE II

### CONTENIDO

- Ejercicio de determinación de RLI de una renta tipo de un family office con distintos tipos de instrumentos financieros, reconocimiento al cierre, enajenaciones, regimenes tributarios, rentas pasivas, etc.

## TRIBUTACIÓN DEL IGC FRENTE A LAS RENTAS DE CAPITAL

### CONTENIDO

- Fundamentos teóricas del Wealth Management o Gestion Patrimonial
- Instrumentos financieros mas utilizados para acumular riqueza y su tributación
- Franquicias tributarias para personas naturales en inversiones
- Impuestos finales en la desinversión
- Efectos en impuestos a las herencias



# PROGRAMA DE ESTUDIO

## PRECIOS DE TRANSFERENCIA APLICADO A INSTRUMENTOS FINANCIEROS

### CONTENIDO

- Aplicación de teoría de precios de transferencia a los instrumentos financieros y de deuda; análisis de las condiciones tales como tasa, moneda, plazo, garantías, etc.
- Metodos de determinación de precios.
- Casos prácticos.



contacto@institutoitf.cl

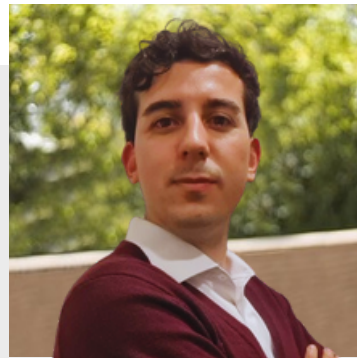


+56 9 6355 9308



# RELATORES DE LA ACTIVIDAD

PATRICIO OPAZO



Contador Auditor de la Universidad de Santiago y Magíster en Derecho, mención Tributación LLM PUC UC con 13 años de experiencia en planificación y cumplimiento tributario. Asesor tributario de Family Office y Profesor de Postgrado en la Pontificia Universidad Católica de Valparaíso. Contador Público Auditor Usach. Jefe Tributario Inversiones Torca. Ex Senior Manager EY Consulting – Industria Financiera.

MATIAS ARAYA

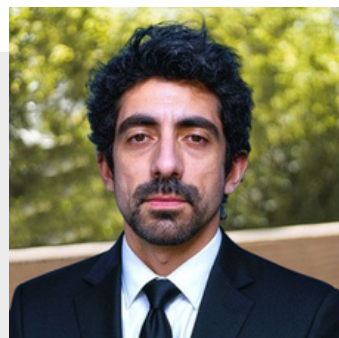


Gerente Consultoría Triburaria en CCL AC. Contador Público y Auditor UDP, Magíster en planificación y gestión tributaria y Postítulo en Legislación Tributaria (USACH).



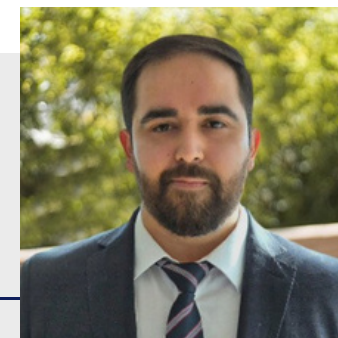
# RELATORES DE LA ACTIVIDAD

EDUARDO DE LA FUENTE



Contador Auditor con enfoque tributario y más de 10 años de experiencia en este ámbito, especializado en el asesoramiento integral y cumplimiento tributario de empresas de diversos sectores. Teniendo formación como Auditor Tributario en EY (Big Four), consolidando una sólida formación técnica y estratégica en procesos de fiscalización y planificación tributaria.

FERNANDO ROJAS



Contador Público y Auditor de la Universidad de Valparaíso con post título de Diplomado en Planificación Tributaria de la Universidad de Chile y Magíster en Dirección y Gestión Tributaria de la Facultad de Derecho de la Universidad Adolfo Ibáñez.



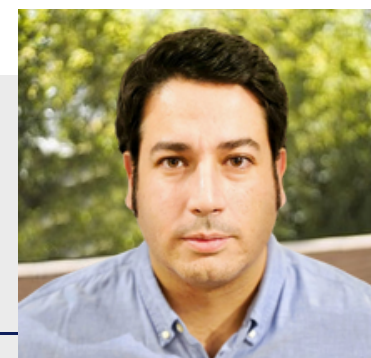
# RELATORES DE LA ACTIVIDAD

LEONARDO TORRES



Magíster en Finanzas Contador Auditor Académico universitario de pre y post grado. Partner [www.observatorioifrs.cl](http://www.observatorioifrs.cl)

RENNE CÁCERES



Abogado Universidad Los Andes.  
IRS enrolled agent.  
Socio IPTF.



[contacto@institutoitf.cl](mailto:contacto@institutoitf.cl)



+56 9 6355 9308



# RELATORES DE LA ACTIVIDAD

CESAR GARATE



Contador Auditor Universidad Diego Portales. Magister en tributación de la Universidad de Chile (FEN). Socio Asesorias y Consultorias Baker. Ex Gerente Senior Baraona, Fischer y Compañía. Ex Gerente de EY.

CARLOS DÍAZ



Abogado de la Facultad de Derecho de la Universidad de Chile, Magíster en Planificación y Gestión Tributaria en la Universidad de Santiago de Chile. Tiene conocimientos y estudios en materias tributarias, corporativas y Mercado de Valores. Actualmente se desempeña en el estudio jurídico Recabarren & Asociados. Profesor de Postgrado en distintas Universidades.



# RELATORES DE LA ACTIVIDAD

WILLIAMS PEÑA



Ingeniero Comercial y Contador Auditor. Magíster en Planificación y Gestión Tributaria Sub Gerente. Tributario Grupo Sura.

FELIPE FLORES



Economista, Universidad de Santiago de Chile MBA, Mención en finanzas, Universidad de Chile Cursos de especialización y diplomados: Valoración de Empresas; Universidad Católica; Análisis de Estados Financieros; Universidad Adolfo Ibañez; Handling Mutual Agreement Procedure Cases; IOTA-OECD; Análisis de casos de Precios de Transferencia; CIAT; Precios de Transferencia y Valuación Minera; OECD; Diplomado en Política y Técnica Tributaria, CIAT.

